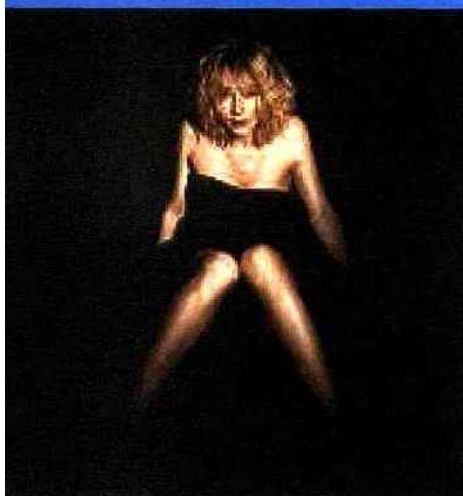


EXPOSITION



## CorporELLES à la Galerie 105

Arielle Dombasle, Alessandra Sublet,  
Julie Depardieu se dévoilent tout en pudeur  
devant l'objectif de Carole Mathieu, dans  
le cadre de l'exposition corporELLES

À NE PAS MANQUER

*corporELLES*



PHOTO © CAROLE MATHIEU

Carole Mathieu réalise une exposition photo à la "Cantine du Faubourg" au profit de l'association "Enfants du Désert". L'artiste a choisi de travailler dans l'intimité avec chaque personnalité, leur offrant pour seul décor un faisceau de lumière dans lequel elles se sont glissées pour dévoiler un détail de leur corps. On y découvre des personnalités féminines très différentes comme Florence Thomassin, Anne Fontaine, Arielle Dombasle, Alessandra Sublet, Carole Gaessler, Christine Arron, Julie Depardieu, Ariane Massenet, Christine Orban ou Mathilda May...

Où ? Galerie 105 - La Cantine du Faubourg,  
105 rue du Faubourg Saint-Honoré, Paris 8e.

Quand ? Jusqu'au 10 juin. [www.corporelles.net](http://www.corporelles.net)